

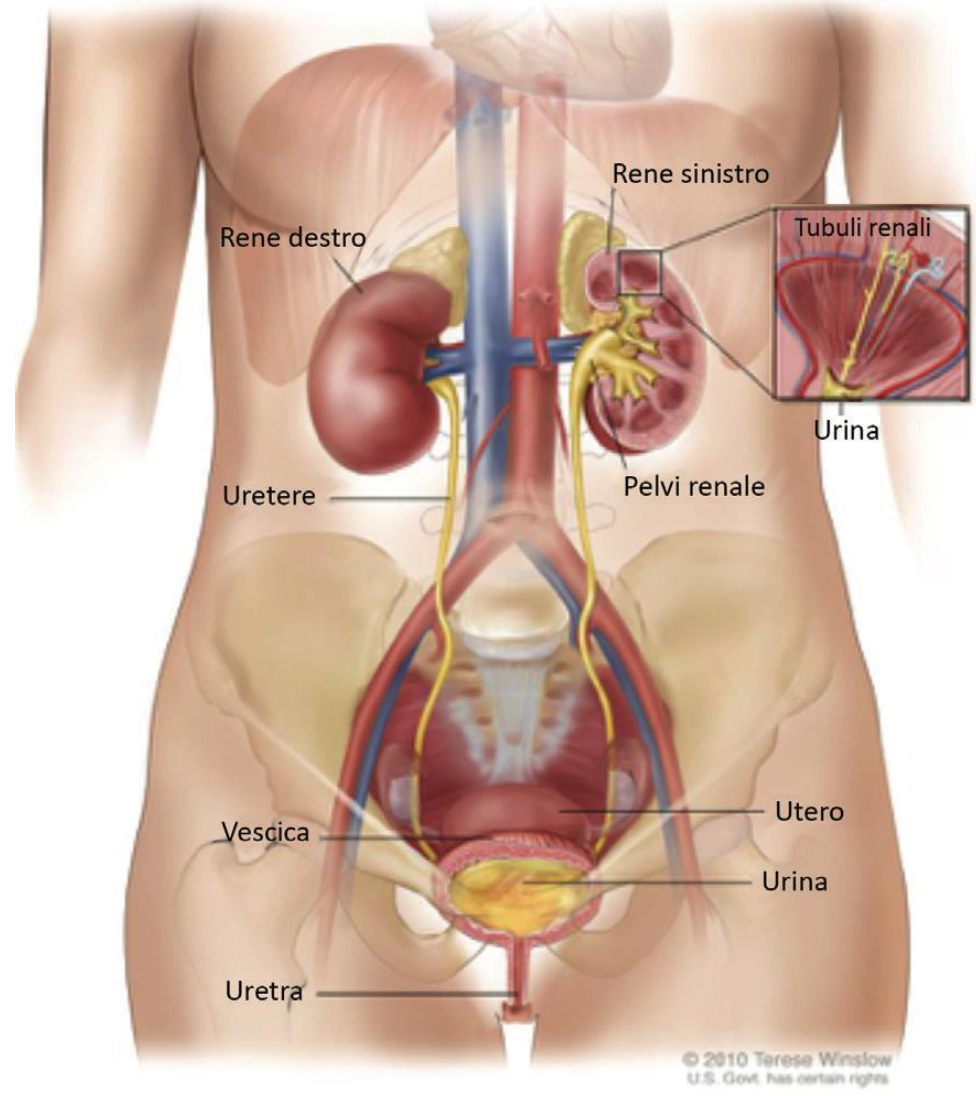
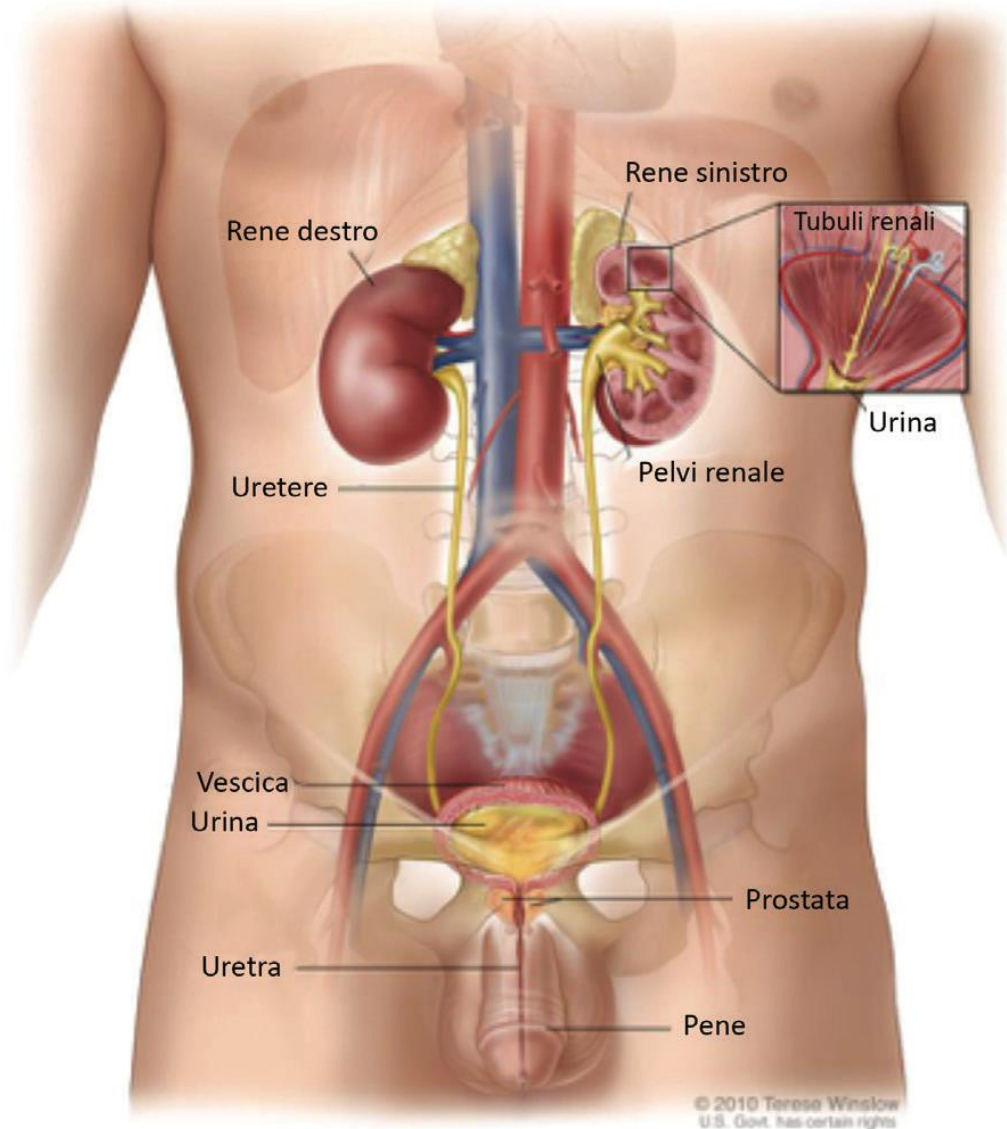
RICERCA CLINICA E PATIENT ENGAGEMENT: DALLA TEORIA ALLA PRATICA IN URO-ONCOLOGIA

Milano 30 Novembre 2019

Palazzo Pirelli, via Fabio Filzi n.22, Milano

Dai primi sintomi alla diagnosi precoce

(R.Salvioni)



Carcinoma Uroteliale: Sintomi

- La presenza di **sangue nelle urine** è il principale e spesso unico segno osservato nei pazienti con tumore della vescica.
- Non esistono segni o sintomi specifici del tumore dell'apparato urinario che ne consentano una diagnosi precoce. Infatti, il segno di più frequente riscontro, il sangue nelle urine (o ematuria), è associato anche alle ben più frequenti infezioni urinarie con le quali condivide anche gran parte del restante corredo sintomatologico.

Oltre all'ematuria, altri segni e sintomi potenzialmente associati al tumore delle vie urinarie , sono:

- **Sintomi di tipo irritativo**: urgenza di urinare, minzioni frequenti di piccola quantità, emissione difficoltosa e intermittente dell'urina;
- **Ritenzione acuta di urina**
- **Dolori lombari , dolori al rene** : nei casi di tumori che ostacolano il flusso di urina
- **Dolori pelvici.**

Tumori Apparato Urinario

Diagnostica

